

RZUT PARTERU – skala 1:75

WYKAZ POMIESZCZEŃ PARTERU			
Nr pom.	Nazwa pomieszczenia	Rodzaj posadzki	Powierzchnia [m²]
1/01	Pomieszczenie techniczne	panele podłogowe podł. beton stracony siatką siatkową	20,33
1/02	Pokój biurowy	panele podłogowe- istn.	14,13
1/03	Pokój biurowy	panele podłogowe- istn.	15,44
1/04	Biuro podowcze	panele podłogowe- istn.	14,77
1/05	Biuro podowcze	panele podłogowe- istn.	17,62
1/06	Widtrapi	plytki podł. gresowe	13,65
1/07	Pokój ochrony	panele podłogowe- istn.	16,90
1/08	Pokój biurowy	panele podłogowe- istn.	15,33
1/09	Pokój biurowy	panele podłogowe	14,90
1/10	Pokój biurowy	panele podłogowe	14,60
1/11	Pokój biurowy	panele podłogowe	14,25
1/12	Pokój ochrony	panele podłogowe	16,35
1/13	Widtrapi	plytki podł. gresowe	14,00
1/14	Biuro podowcze	panele podłogowe	17,15
1/15	Biuro podowcze	panele podłogowe	14,00
1/16	Pokój biurowy	panele podłogowe	16,00
1/17	Biuro podowcze	panele podłogowe	34,94
1/18	Korytarz	plytki podł. gresowe	95,15
1/19	Pokój biurowy	panele podłogowe	13,55
1/20	Pokój biurowy	panele podłogowe	13,80
1/21	Pomieszczenie socjalne	plytki podł. gresowe	6,80
1/22	Biuro podowcze	plytki podł. gresowe	4,60
1/23	Wc domski	plytki podł. gresowe	4,04
1/24	Wc meksi	plytki podł. gresowe	4,85
1/25	Pomieszczenie parzdkowe	plytki podł. gresowe	1,66
1/26	Magazynowa proj. stielu osob.	plytki podł. gresowe	2,40
1/27	Widtrapi	plytki podł. gresowe	5,14
1/28	Pokój biurowy	panele podłogowe	12,92
1/29	Pokój biurowy	panele podłogowe	14,60
1/30	Pokój biurowy	panele podłogowe	14,60
1/31	Pokój biurowy	panele podłogowe	16,83
1/32	Pomieszczenie socjalne	plytki podł. gresowe	6,80
1/33	Wc dla niepełnosprawnych	plytki podł. gresowe	4,60
1/34	Wc domski	plytki podł. gresowe	4,20
1/35	Wc meksi	plytki podł. gresowe	5,10
1/36	Korytarz	plytki podł. gresowe	66,77
1/37	Pomieszczenie parzdkowe	plytki podł. gresowe	1,66
1/38	Korytarz	plytki podł. gresowe	10,75
1/39	Przedpokój	panele podłogowe- istn.	2,98
1/40	Kancelaria tajpa	panele podłogowe- istn.	12,90
1/41	Widtrapi	plytki podł. gresowe	3,17
1/42	Widtrapi	plytki podł. gresowe	2,40
1/43	Pokój biurowy	panele podłogowe- istn.	14,72
1/44	Pokój biurowy	panele podłogowe- istn.	12,90

WYKAZ POMIESZCZEŃ PARTERU			
Nr pom.	Nazwa pomieszczenia	Rodzaj posadzki	Powierzchnia [m²]
1/45	Widtrapi	plytki podł. gresowe	6,00
1/46	Korytarz	plytki podł. gresowe	41,24
1/47	Pokój biurowy	panele podłogowe- istn.	12,90
1/48	Pokój biurowy	panele podłogowe- istn.	13,90
1/49	Pokój biurowy	panele podłogowe- istn.	13,90
1/50	Pokój biurowy	panele podłogowe- istn.	12,94
1/51	Pokój biurowy	panele podłogowe- istn.	12,94
1/52	Pokój biurowy	panele podłogowe- istn.	13,90
1/53	Pokój biurowy	panele podłogowe- istn.	13,90
1/54	Pokój biurowy	panele podłogowe- istn.	12,57
1/55	Magazyn dowodów rzeczowych	plytki podł. gresowe	14,84
1/56	Magazyn	plytki podł. gresowe	13,38
K1	Klatka schodowa	pt. natural. kamienia-istn.	19,34
K2	Klatka schodowa	pt. natural. kamienia	18,93
K3	Klatka schodowa	plytki podł. gresowe	5,87
K4	Klatka schodowa	plytki podł. gresowe	9,76
D1	Istniejący dźwig osobowy	plytki podł. gresowe	16,64
D2	Projektowany dźwig osobowy	-	-
Razem			901,10

Legenda:

- Rozdzielnice elektryczne
- trasa bednarki uziemiającej FeZn 25x4 instalacji teletechnicznych, trasa zgodnie z planami
- trasa bednarki uziemiającej FeZn 25x4 prowadzonej pod korytkiem elektrycznym na uchwyłach
- KONSTRUKCJE WSPORCZE DLA INST. ELEKTRYCZNYCH (WYS. 50mm, GRUBOŚĆ BLACHY 1mm, KORYTKO PERFOROWANE) PROWADZENIE W PRZESTRZENI SUFITU PODWIESZANEGO
- KONSTRUKCJE WSPORCZE DLA INST. TELETECHNICZNYCH (WYS. 50mm, GRUBOŚĆ BLACHY 1mm, KORYTKO PERFOROWANE) PROWADZENIE W PRZESTRZENI SUFITU PODWIESZANEGO
- GŁÓWNA TRASA KABLOWA DLA INST. ELEKTRYCZNYCH (WYS. 50mm, GRUBOŚĆ BLACHY 1mm, DRABINKA KABLOWA) PROWADZENIE W PRZESTRZENI SUFITU PODWIESZANEGO
- GŁÓWNA TRASA KABLOWA DLA INST. TELETECHNICZNYCH (WYS. 50mm, GRUBOŚĆ BLACHY 1mm, DRABINKA KABLOWA) PROWADZENIE W PRZESTRZENI SUFITU PODWIESZANEGO

WRAZ Z TRASAMI KABLOWYMI NALEŻY PROWADZIĆ INSTALACJĘ EKWIPOCENZJALIZACJI. GŁÓWNE TRASY PROWADZIĆ BEDNARKĄ FeZn 25x4 PODWIESZANĄ DO KORYTEK ENERGETYCZNYCH.

RÓWNOLEGLE Z BEDNARKĄ INSTALACJI POŁĄCZEŃ WYRÓWNAWCZYCH OGÓLNYCH NALEŻY PROWADZIĆ BEDNARKĘ FeZn 25x4. UZIEMIENIE INSTALACJI TELEKOMUNIKACYJNYCH WYKONAĆ ODDIELNĄ BEDNARKĄ KTÓRA MA BYĆ ODSEPAROWANA GALWANICZNIE OD INSTALACJI POŁĄCZEŃ WYRÓWNAWCZYCH OGÓLNYCH I W SZACHTACH NALEŻY PROWADZIĆ BEDNARKĘ INSTALACJI UZIEMIĄCEJ TELETECHNICZNEJ ORAZ ELEKTRYCZNEJ. ISTNIEJĄCE KONSTRUKCJE WSPORCZE WYKONANE W I ETAPIE ZOSTAŁY OPISANE POPRZEC DODANIE DOPISKU ISTN. NALEŻY DOPROWADZIĆ BEDNARKĘ INSTALACJI UZIEMIĄCEJ TELETECHNICZNEJ DO PROJEKTOWANEJ SERWEROWNI W POM. 2/50, 2/51 ORAZ DO POM. 5/29 I 5/48. WYKONAĆ UZIEMIENIE SZYBU WINDY D2 ZGODNIE Z WYTYCZNYMI PRODUCENTA. W MIARĘ MOŻLIWOŚĆ PRZYŁĄCZYĆ DO ISTN. UZIEMIENIA.

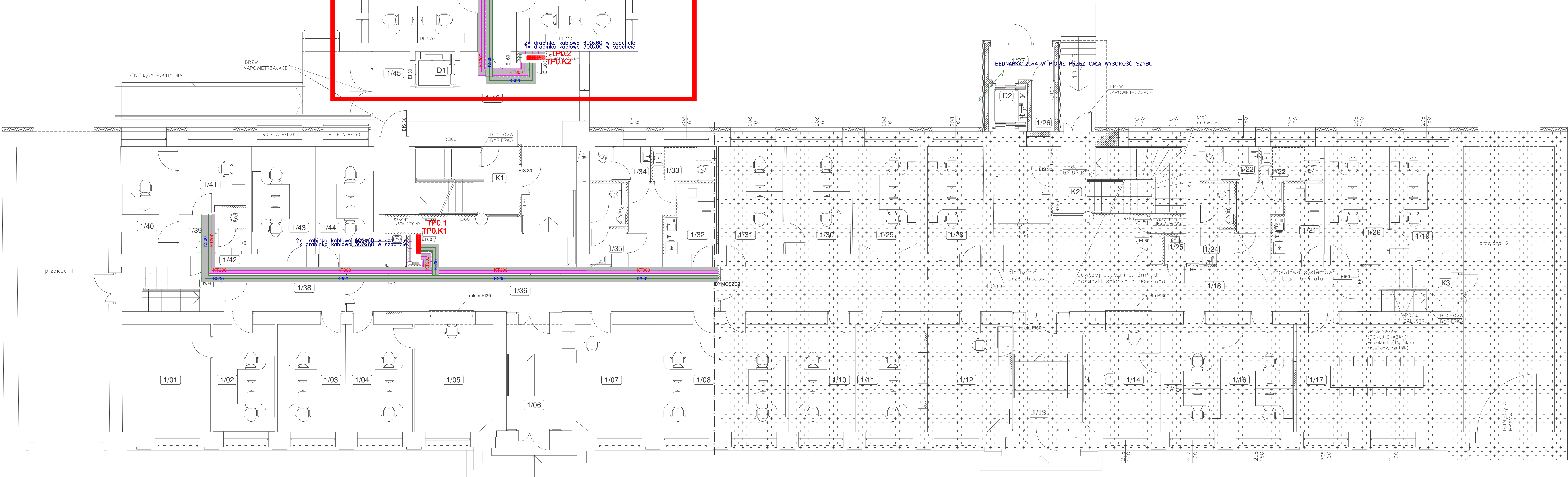
DO MAGISTRALI POŁĄCZEŃ WYRÓWNAWCZYCH OGÓLNYCH PRZYŁĄCZAĆ:

- ZACISKI PE ROZDZIELNIC – LgYzo 25 mm2
- KONSTRUKCJE WSPORCZE KABLI – LgYzo 6 mm2
- OBUŁOWY METALOWE URZĄDZENIE – LgYzo 6–16 mm2 ZGODNIE Z DTR
- KANAŁY INSTALACJI WENTYLACJI – LgYzo 10 mm2
- STAŁOWE OŚCIEŻNICE DRZWI – LgYzo 6mm2
- KONSTRUKCJĘ METALOWĄ DŹWIGU OSOBOWEGO – LgYzo 25mm2

DO MAGISTRALI POŁĄCZEŃ WYRÓWNAWCZYCH TELETECHNICZNYCH PRZYŁĄCZAĆ:

SZAFY RACK – LgYzo 25 mm2

PRZEJŚCIA PRZY ZMIANIE STREFY POŻAROWEJ USZCZELNIĆ OGNIOOCHRONNĄ MASĄ USZCZELNIAJĄCĄ O WYTRZYMAŁOŚCI OGNIOWEJ MIN. TAKIEJ JAK PRZEGRODA (ZALECANE CO NAJMNIEJ EI120)



OCHRONA PRZED PORAZENIEM
SAMOCZYNNE WYŁĄCZENIE
W UZŁADZIE
TN-S
WYŁĄCZNIKI OCHRONNE
INSTALACJA WYRÓWNAWCA

GLOBAL Albert Dragan
ul. Ponikwoda 28, 20-135 Lublin. ☎ +48 516 126 333
instalatorzy@ten.pl, www.globalprojekt.pl

PRZEBUDOWA NADBUDOWA
I ROZBUDOWA BUDYNKU PROKURATURY
PRZY UL. OKOPOWEJ 2A W LUBLINIE
INWESTOR: PROKURATURA REGIONALNA W LUBLINIE
UL. OKOPOWA 2A 20-950 LUBLIN

RYSUNEK: RZUT PARTERU
PLAN KONSTRUKCJI WSPORCZYCH
SKALA: 1:75
NR RYS.: T-III-15

FUNKCJA: SPECJALNOŚĆ, IMIĘ I NAZWISKO: NR UPRAWNIEN: DATA: PODPIS:
PROJEKTOWAŁ: mgr inż. Tomasz Kopec LUB/0132/PWOE/10 09 2021

SPRAWDZIŁ: inż. Krzysztof Kędziński LUB/0146/POCE/10 09 2021
OPRACOWANIE CHRONIONE USTAWĄ O PRAWIE AUTORSKIM I PRAWACH POKREWNYCH (DZ.U. NR 24/94 PZ. 83 Z DNIA 4 LUTEGO 1994R.) Z PÓŹNIEJSZYMI ZMIANAMI